

# MATRÍCULA 2025

## CONFIRMAÇÃO DE MATRÍCULA OU REMATRÍCULA

### 01. ACESSAR

<https://www.areadoaluno.seed.pr.gov.br>

### 02. CLICAR EM

Matrícula ou Rematrícula

### 03. DIGITAR

CPF do responsável e Chave de Acesso



### 04. NÃO TEM A CHAVE?

Clique em: "Não estou conseguindo entrar"

### 05. ESCOLHER

SMS ou E-mail

### 06. CLICAR EM

Enviar Chave de Acesso



### 07. DIGITAR

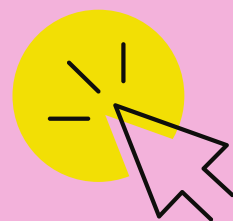
CPF do Responsável e a Chave Recebida

### 08. CLICAR EM

Entrar

### 09. CLICAR

No banner "Matrícula on-line"



### 10. SELECIONE

O Nome do Aluno

### 11. CONFIRA

A Situação da Matrícula para 2025

### 12. CONFIRME EM

Confirmar Matrícula Nesta Instituição



### 13. RESPONDA

Sobre o Reconhecimento Facial

### 14. RESPONDA

Sobre as Atividades Complementares

### 15. RESPONDA

Sobre o Atendimento Educacional Especializado



### 16. RESPONDA

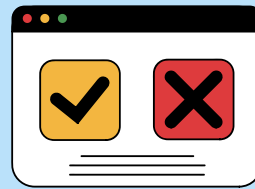
Sobre Imagens em Mídias Oficiais

### 17. RESPONDA

Sobre o Recebimento de Mensagens

### 18. RESPONDA

Sobre o uso do E-mail @escola



### 19. RESPONDA

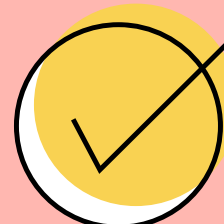
Sobre o Tratamento de Dados

### 20. CONFIRA

A Situação da Matrícula para 2025

### 21. CLIQUE EM

Confirmar



### 22. PRONTO!

Matrícula Realizada com Sucesso!

### 23. IMPRIMA OU ENVIE POR E-MAIL

O Comprovante de Matrícula.



# MATRÍCULA 2025

## DESEJO MUDAR DE ESCOLA

### 01. ACESSAR

<https://www.aredoaluno.seed.pr.gov.br>

### 02. CLICAR EM

Matrícula ou Rematrícula

### 03. DIGITAR

CPF do responsável e Chave de Acesso



### 04. NÃO TEM A CHAVE?

Clique em: "Não estou conseguindo entrar"

### 05. ESCOLHER

SMS ou E-mail

### 06. CLICAR EM

Enviar Chave de Acesso



### 07. DIGITAR

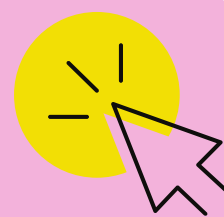
CPF do Responsável e a Chave recebida

### 08. CLICAR EM

Entrar

### 09. CLICAR

No banner "Matrícula on-line"



### 10. SELECIONE

O Nome do Aluno

### 11. CONFIRA

A Situação da Matrícula para 2025

### 12. CLIQUE EM

Desejo Mudar de Escola



### 13. LEIA E CONFIRME EM

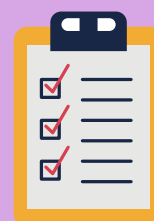
Eu estou ciente

### 14. ESCOLHA

A Instituição de Preferência 1

### 15. PREENCHA

Cidade, Instituição e Turno



### 16. CLIQUE EM

Confirmar Opção 1

### 17. PREENCHER E CONFIRMAR

A Instituição de Preferência 2 e 3

### 18. RESPONDA

Sobre o Reconhecimento Facial



### 19. RESPONDA

Sobre as Atividades Complementares

### 20. RESPONDA

Sobre o Atendimento Educacional Especializado

### 21. RESPONDA

Sobre Imagens em Mídias Oficiais



### 22. RESPONDA

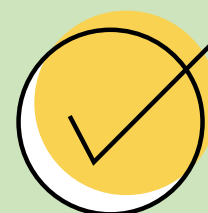
Sobre o Recebimento de Mensagens

### 23. RESPONDA

Sobre o Uso do E-mail @escola

### 24. RESPONDA

Sobre o Tratamento de Dados



### 25. INFORME

Um E-mail para Envio do Resultado

### 22. CLIQUE EM CONFIRMAR

A Solicitação foi Registrada

### 23. IMPRIMA OU ENVIE POR EMAIL

O Comprovante de Solicitação.



# MATRÍCULA 2025

## QUERO UMA VAGA NA REDE ESTADUAL

### 01. ACESSAR

<https://www.aredoaluno.seed.pr.gov.br>

### 02. CLICAR EM

Quero uma Vaga na Rede Estadual

### 03. PREENCHA

Nome, Data de Nascimento e Nome da Mãe do Estudante



### 04. CLICAR EM

Não sou um Robô

### 05. FAZER

A Verificação

### 06. CLICAR EM

Pesquisar o Número do CGM



### 07. CGM ENCONTRADO

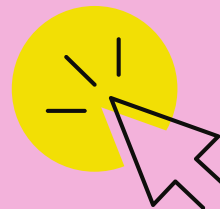
Preencher Todos os Dados

### 08. ANEXAR

Todos os Documentos Solicitados

### 09. CLICAR EM

Atualizar Cadastro



### 10. CGM NÃO ENCONTRADO

Preencher Todos os Dados

### 11. ANEXAR

Todos os Documentos Solicitados

### 12. CLICAR EM

Solicitar Cadastro



### 13. PRONTO

Solicitação Criada com Sucesso!

### 14. AGUARDAR

Contato via E-mail.



# MATRÍCULA 2025

## MATRÍCULA NO ENSINO TÉCNICO

### 01. ACESSAR

<https://www.aredoaluno.seed.pr.gov.br>

### 02. CLICAR EM

Matrícula ou Rematrícula

### 03. DIGITAR

CPF do responsável e Chave de Acesso



### 04. NÃO TEM A CHAVE?

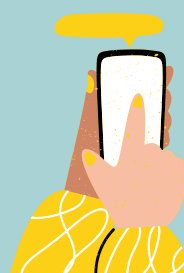
Clique em: "Não estou conseguindo entrar"

### 05. ESCOLHER

SMS ou E-mail

### 06. CLICAR EM

Enviar Chave de Acesso



### 07. DIGITAR

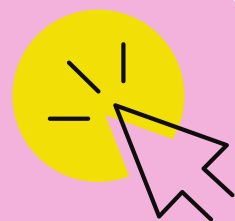
CPF do Responsável e a Chave Recebida

### 08. CLICAR EM

Entrar

### 09. CLICAR

No banner "Matrícula on-line"



### 10. SELECIONE

O Nome do Aluno

### 11. CLIQUE EM

Matrícula no Ensino Técnico

### 12. LEIA E CONFIRME EM

Eu Estou Ciente



### 13. SELECIONE

A Cidade, Curso, Estabelecimento e o Turno

### 14. CLIQUE EM

Confirmar

### 15. RESPONDA

Sobre o Reconhecimento Facial



### 16. RESPONDA

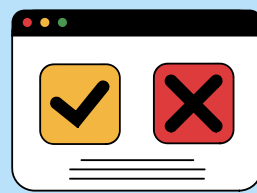
Sobre as Atividades Complementares

### 17. RESPONDA

Sobre o Atendimento Educacional Especializado

### 18. RESPONDA

Sobre Imagens em Mídias Oficiais



### 19. RESPONDA

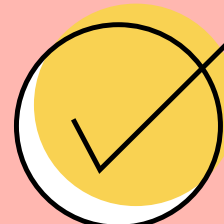
Sobre o Recebimento de Mensagens

### 20. RESPONDA

Sobre o uso do email @escola

### 21. RESPONDA

Sobre o Tratamento de Dados



### 22. INFORME

Um Email para o Envio do Resultado

### 23. PRONTO!

Matrícula Pré-Confirmada!

### 24. IMPRIMA OU ENVIE POR EMAIL

O Comprovante de Matrícula

