



## Casos confirmados

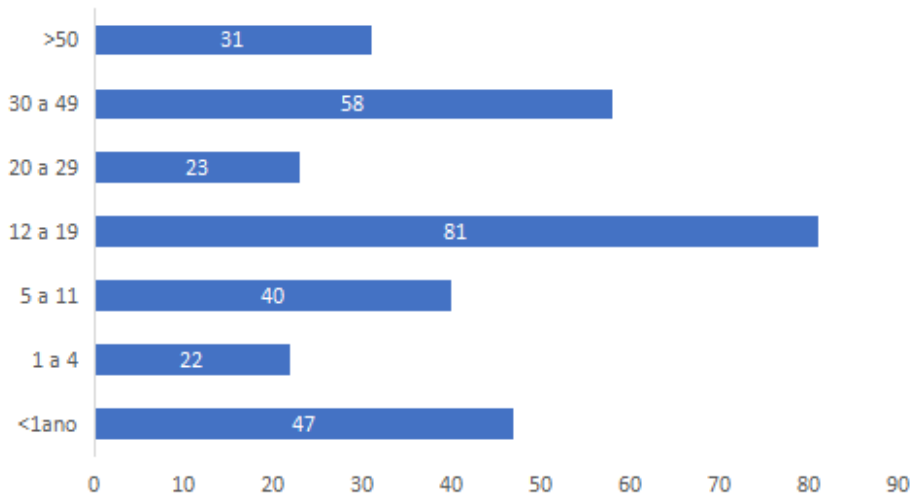
302

## ÓBITOS

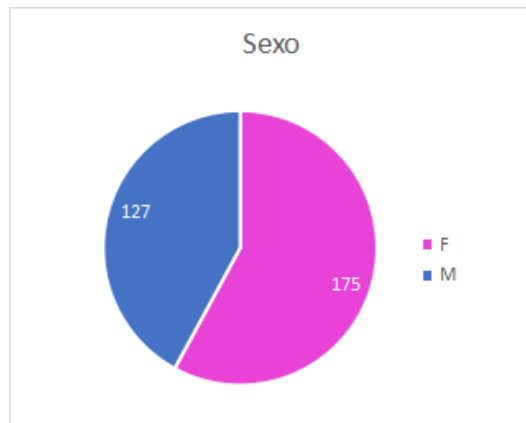
Confirmado: Londrina (1)

Em investigação: Curitiba (2), Quitandinha (1), Umuarama (1)

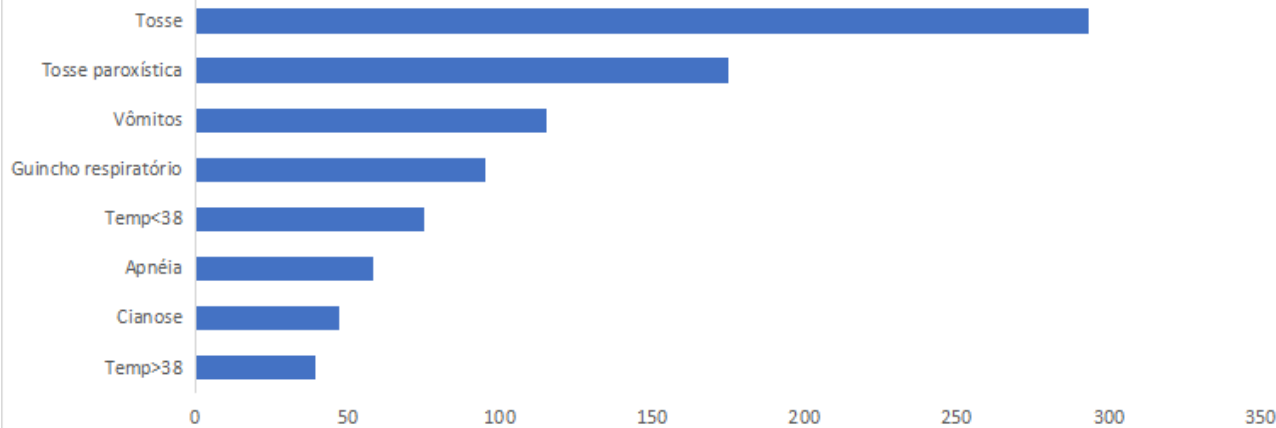
### Faixa etária



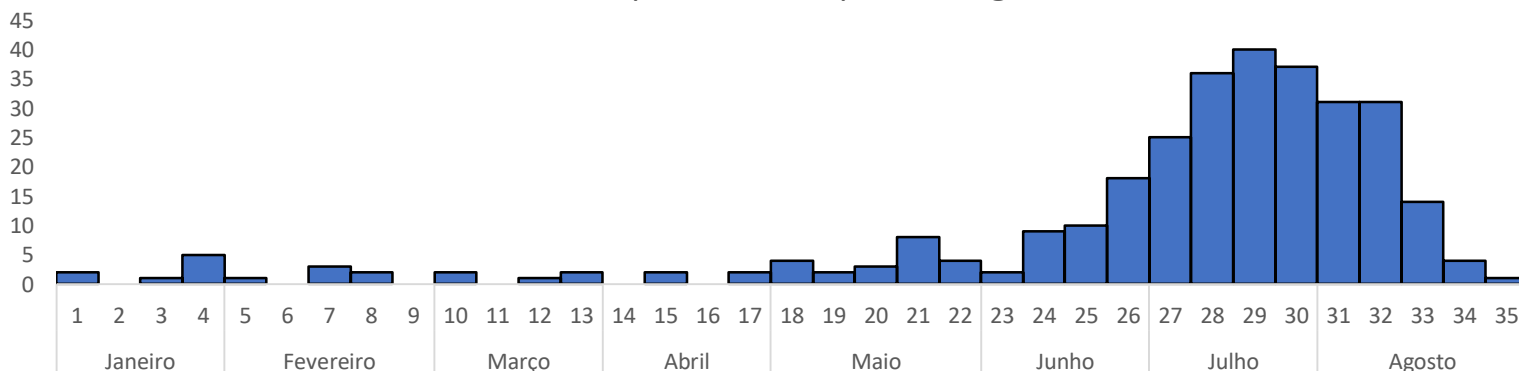
### Sexo



### Sintomas



### Casos por Semana Epidemiológica





Regional de saúde	Município de residência	Casos
1	Paranaguá	13
	Guaratuba	1
	Guaraqueçaba	2
	Matinhos	1
2	Curitiba	105
	Araucária	9
	Pinhais	18
	Colombo	4
	Quitandinha	4
	Fazenda Rio Grande	2
	Piraquara	5
	Campo Largo	20
	São José dos Pinhais	9
	Tijucas Do Sul	1
	Lapa	4
	Campo Magro	1
	Almirante Tamandaré	1
	Quatro Barras	1
	Campina Grande Do Sul	1
3	Ponta Grossa	23
	Ivaí	12
4	Inácio Martins	6
	Irati	5
	Teixeira Soares	1
5	Pitanga	1
	Prudentópolis	1
8	Francisco Beltrão	1
10	Cascavel	1
	Corbélia	1
	Anahy	1
12	Umuarama	1
14	Paranavaí	1
15	Maringá	12
	Ivatuba	1
	Paiçandu	1
16	Faxinal	1
17	Londrina	19
	Cambé	5
18	Abatiá	1
19	Ibaiti	1
	Tomazina	1
20	São Pedro do Iguaçu	2
21	Telêmaco Borba	1
<b>Total</b>		<b>302</b>

Fonte: Sinan, dados preliminares, sujeitos a alteração, atualizados em 04/09/2024



Vacinação continua sendo a melhor forma de prevenção contra a coqueluche.

## Esquema de vacinação:



### CRIANÇAS:

1 (uma) dose de vacina pentavalente aos 2, 4 e 6 meses de vida.

1 (uma) dose de vacina DTP aos 15 meses e 04 anos (reforço).

### GESTANTES:

- 1 (uma) dose de vacina dTpa a partir da 20ª de gestação e puérperas (45 dias após o nascimento do bebê).

Mesmo com esquema completo ou reforço com dT ou dTpa, a gestante deverá receber sempre 1 (uma) dose de dTpa a cada gestação.

### TAMBÉM DEVEM SE VACINAR COM A DTPA:

- Todos os trabalhadores de saúde que atendem gestantes e crianças e que atuam nos serviços de saúde públicos e privados, ambulatorial e hospitalar, com atendimento em: Ginecologia e Obstetrícia; parto e pós-parto imediato, incluindo as casas de parto; unidade de terapia intensiva (UTI) e unidades de cuidados intensivos (UCI) neonatal convencional, UCI canguru; berçários (baixo, médio e alto risco); e pediatria.

- Profissionais que atuam como doula.

- Trabalhadores que atuam em berçários e creches, com atendimento de crianças até 4 anos de idade.