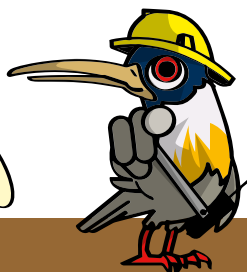


Textos: Luisiana Guimarães Cavalca  
Capitã do Corpo de Bombeiros Militar do Paraná

# Turma dos Guardiões da Floresta

Unidos na  
prevenção  
aos

**INCÊNDIOS FLORESTAIS**





**Organização:**  
**Associação Paranaense de Empresas de Base Florestal (APRE)**

**Texto:** Luisiana Guimarães Cavalca – Capitã do Corpo de Bombeiros Militar do Paraná

**Edição e Revisão:** Prof. Alexandre França Tetto e Maureen Bertol

**Projeto gráfico:** Thapcom

**Ilustrações:** Fabio Abreu

**Animação:** Ariadne de Souza

**Dublagem:** Theo Tavares

**REALIZAÇÃO:**

**APRE, Abimci, Corpo de Bombeiros Militar do Paraná,  
Defesa Civil – Paraná, Embrapa Florestas, Sistema FAEP/Senar,  
Fupef, Prevfogo/Ibama, IAT, Seab, Sedest,  
IDR-Paraná, RNBV, Simepar e UFPR**

**Site:**

**[www.paranaincendioflorestal.com](http://www.paranaincendioflorestal.com)**

**Dados Internacionais de Catalogação na Publicação (CIP)  
(Câmara Brasileira do Livro, SP, Brasil)**

Turma dos guardiões da floresta : unidos na  
prevenção aos incêndios florestais / texto  
Luisiana Guimarães Cavalca ; organização  
Associação Paranaense de Empresas de Base  
Florestal (APRE). -- Curitiba, PR : APRE  
Florestas, 2024.

Vários colaboradores.  
ISBN 978-65-993212-3-8

1. Histórias em quadrinhos - Literatura  
infantojuvenil 2. Incêndios florestais -  
Prevenção e controle I. Cavalca, Luisiana  
Guimarães. II. Associação Paranaense de  
Empresas de Base Florestal (APRE).

24-209547

CDD-028.5

**Índices para catálogo sistemático:**

1. Histórias em quadrinhos : Literatura infantil  
028.5
2. Histórias em quadrinhos : Literatura  
infantojuvenil 028.5

Tábata Alves da Silva - Bibliotecária - CRB-8/9253

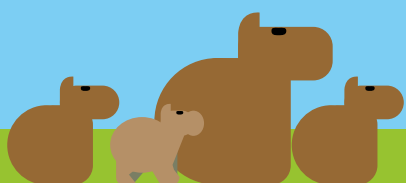
**V**ocê sabia que, a cada 10 incêndios florestais, nove são causados por ação humana? E que suas consequências são mais numerosas e graves do que se imagina? Começam na floresta, degradando o solo e colocando em risco a vida de animais, e, muitas vezes, chegam até as cidades, causando doenças pulmonares e outros problemas de saúde. Dessa forma, os incêndios florestais podem afetar a todos nós, pois são uma ameaça para a natureza e para as pessoas. No inverno, o perigo é ainda maior, já que o material seco existente nas florestas, a baixa umidade do ar e a estiagem facilitam a ocorrência e a propagação do fogo.


Para diminuir os riscos e, ao mesmo tempo, podermos agir rápido em caso de ocorrência, precisamos investir na prevenção e na informação. É por isso que a APRE, em parceria com diversos órgãos e instituições do Paraná, criou a Campanha Estadual de Prevenção e Combate aos Incêndios Florestais, porque entendemos que, juntos, podemos ir cada vez mais longe. Nosso objetivo é que a informação chegue ao maior número de pessoas possível, para diminuir os riscos de um incêndio florestal e suas consequências.

Com esta cartilha, que aborda aspectos sobre o “fogo bom” e o “fogo ruim”, além de maneiras de se prevenir os incêndios florestais, queremos incentivar que pais e professores invistam na conscientização das crianças, para que elas espalhem o conhecimento e ajudem sendo os “Guardiões da Floresta”.

Além deste material, a campanha contempla diversos materiais audiovisuais, que podem ser conferidos no site oficial – [www.paranacontraincendioflorestal.com](http://www.paranacontraincendioflorestal.com)

**Boa leitura!**





OLÁ, EU SOU O **LABAREDA**, O TAMANDUÁ BANDEIRA, BRIGADISTA FLORESTAL DO IBAMA, E FAÇO PARTE DO TIME DE PREVENÇÃO E COMBATE AOS INCÊNDIOS FLORESTAIS.



ESSE É MEU  
AMIGO **QUATI**  
**JOÃO**, É CLARO,  
UM QUATI. ELE  
É BOMBEIRO  
MILITAR.

E ESSA É NOSSA  
AMIGUINHA **MANDINHA**, A  
ABELHA MANDAÇAIA, QUE  
SIGNIFICA VIGIA BONITA.  
ELA É A GUARDIÃ DA  
NATUREZA.

MINHA AMIGA  
**CURI**, A CURICACA,  
É VIGIA DAS ÁREAS  
FLORESTAIS, DE  
OLHOS SEMPRE  
ABERTOS.

**SOMOS A TURMA DOS GUARDIÕES DA FLORESTA!**



TEMOS UMA MISSÃO PARA VOCÊ E, SE ACEITAR, VAI ENTRAR PARA NOSSA TURMA! VOCÊ TOPA?



PRIMEIRO, TEMOS QUE ENSINAR ALGUMAS COISAS PARA VOCÊ ENTENDER A MISSÃO:

ESSE É O FOGUINHO. ELE É NOSSO AMIGO...



...MAS, QUANDO ELE  
PERDE O CONTROLE, VIRA  
UM MONSTRO, ELE VIRA  
O INCÊNDIOOOOO.

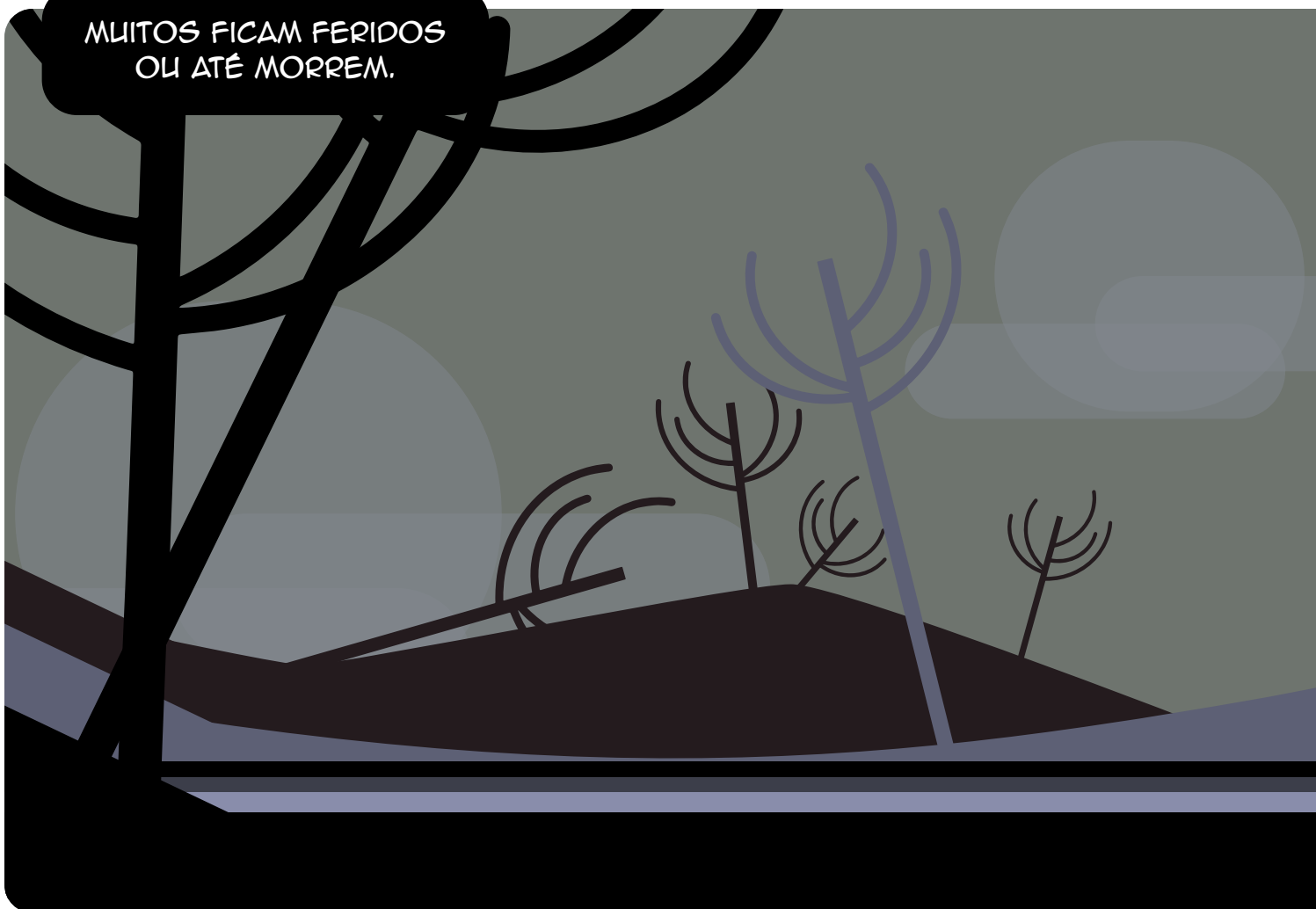


QUANDO É NA VEGETAÇÃO, ELE SE  
CHAMA INCÊNDIO FLORESTAL.

E, QUANDO ISSO ACONTECE, ANIMAIS  
E PLANTAS SÃO PREJUDICADOS.



MUITOS FICAM FERIDOS  
OU ATÉ MORREM.





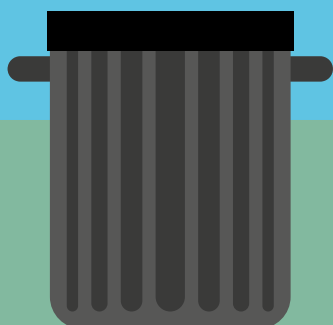




AGORA, VOCÊ  
ENTENDEU. O  
FOGLINHO PODE  
SER NOSSO AMIGO,  
MAS, SE NINGUÉM  
CUIDAR DELE, ELE  
FICA PERIGOSO.

**VENHA, NÓS VAMOS ENSINAR COMO PROTEGER A NATUREZA**

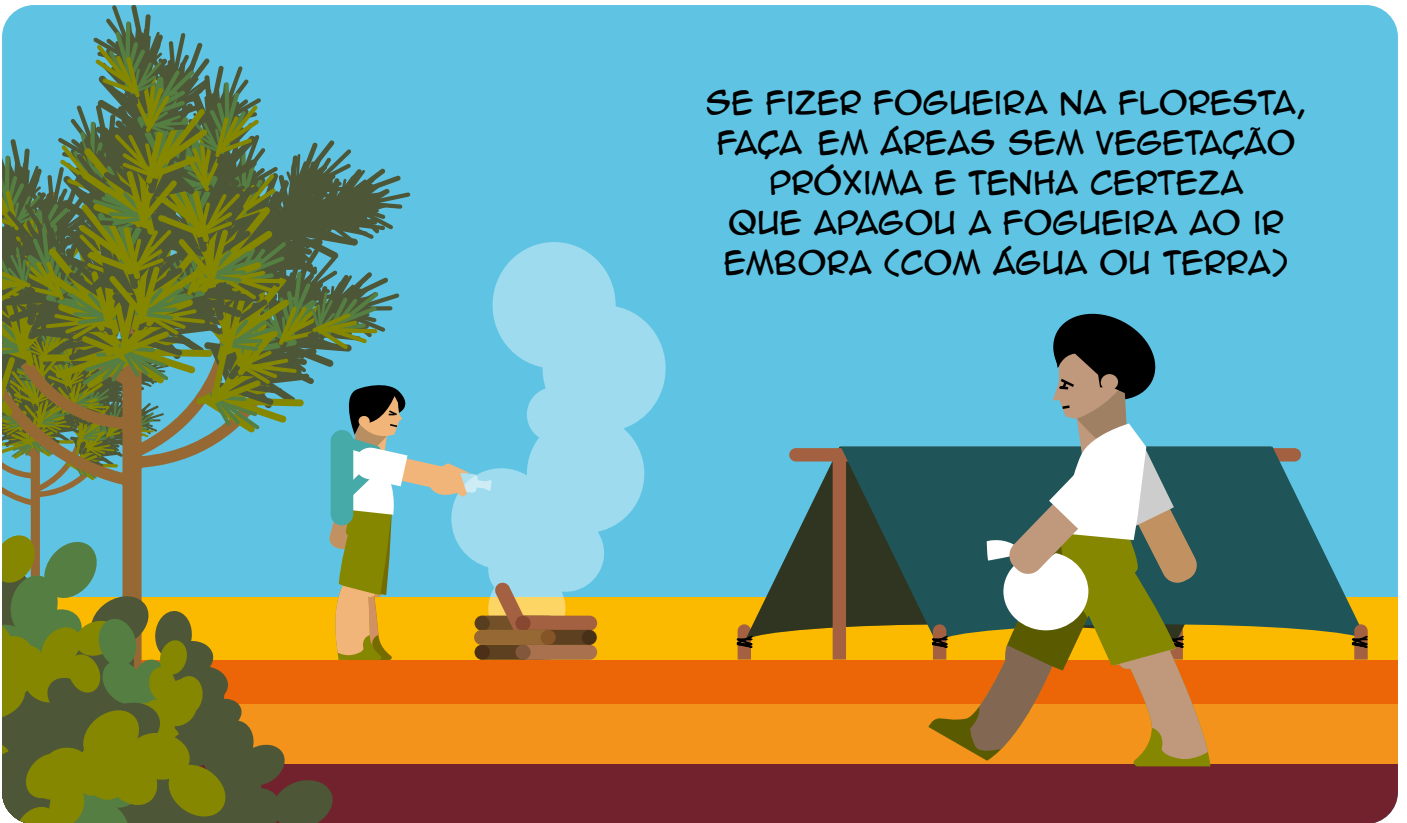
JOGUE O LIXO NO LIXO.  
COLOQUE AS SUJEIRAS EM  
SACOS DE LIXO E NAS LIXEIRAS,  
OU CHAME OS ÓRGÃOS  
COMPETENTES PARA RECOLHER  
OUTROS TIPOS DE DESCARTES,  
COMO SOFÁ VELHO ETC.



**EVITAR  
QUEIMAR  
LIXO**




SE FIZER FOGUEIRA NA FLORESTA,  
FAÇA EM ÁREAS SEM VEGETAÇÃO  
PRÓXIMA E TENHA CERTEZA  
QUE APAGOU A FOGUEIRA AO IR  
EMBORA (COM ÁGUA OU TERRA)



QUANDO FIZER  
LIMPEZA EM  
TERRENO, RECOLHA  
O MATERIAL  
CORTADO. ELE  
PODE PEGAR  
FOGO E ATÉ IR  
PARA AS CASAS.



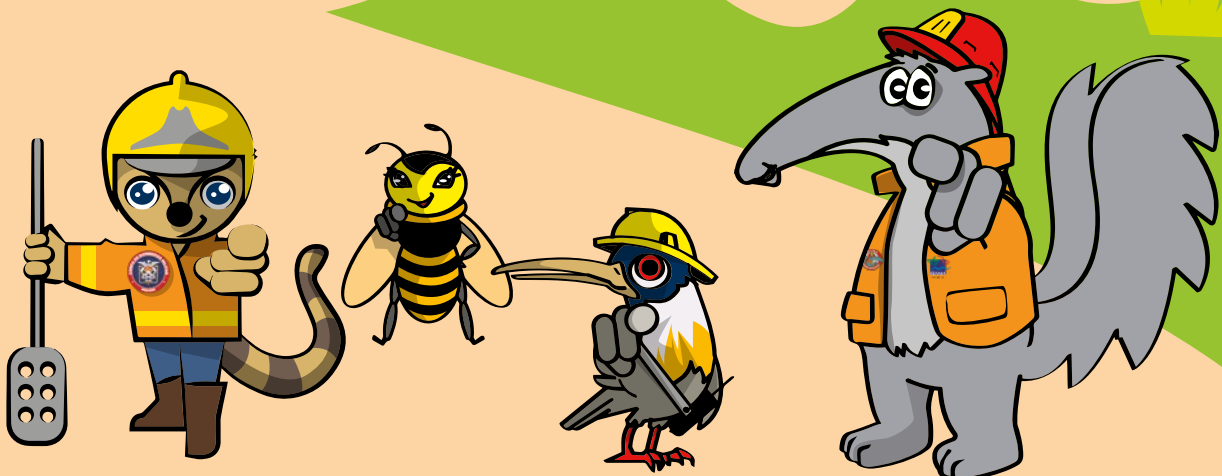


NÃO SOLTE BALÕES.  
QUASE TODOS OS INCÊNDIOS  
FLORESTAIS SÃO CAUSADOS  
PELO SER HUMANO, ASSIM  
SOMENTE NÓS PODEMOS  
PREVENI-LOS



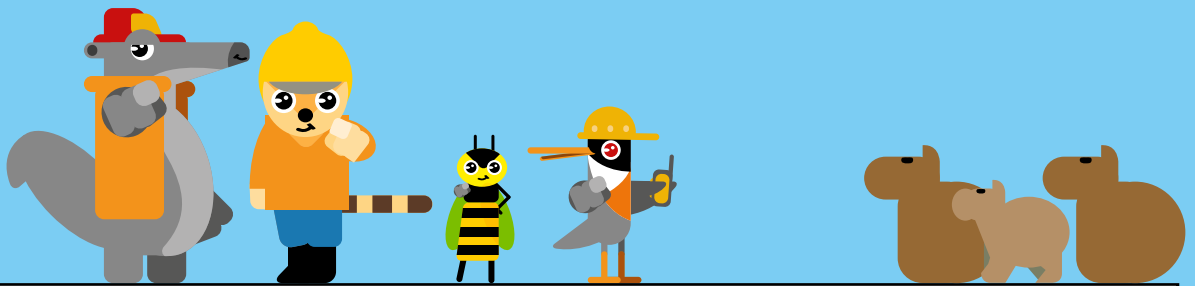
SUA FLORESTA  
É A NOSSA CASA.  
E AÍ, BORA PROTEGER  
AS FLORESTAS?

Os Guardiões da Floresta  
precisam achar o Foguinho,  
ajude-os!



**Desenhe a Turma  
salvando algo muito  
importante para você**

**EU JÁ FIZ  
MINHA VERSÃO,  
OLHA AÍ!**

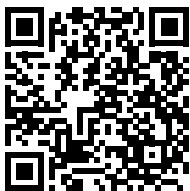




ISBN: 978-65-993212-3-8

789

9 786599 321238



Saiba mais em  
[www.paranacontraincendioflorestal.com](http://www.paranacontraincendioflorestal.com)  
**Em caso de emergência, ligue 193.**

REALIZAÇÃO

